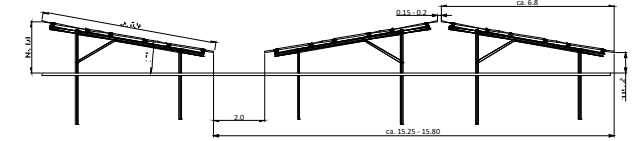
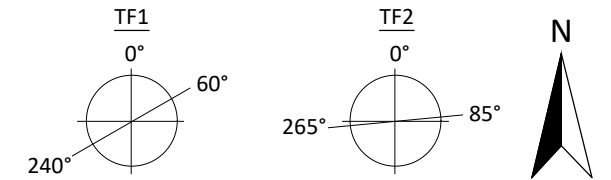


Technische Informationen



Ausrichtung - Ost-West	Modulanzahl	Leistung
Teilfläche 1 (TF1)	ca. 19.770 Stk.	ca. 10,77 MWp
Teilfläche 2 (TF2)	ca. 13.422 Stk.	ca. 7,31 MWp
Gesamt	ca. 33.192 Stk.	ca. 18,08 MWp



00	Erstausgabe	28.06.23
Nr.	Beschreibung	Datum

Auftraggeber

Bürgersolarpark

Bürgersolarpark GmbH

Geschäftstellen:

Bismarckstraße 35, 39517 Tangerhütte
 Eilveser Hauptstraße 56, 31535 Neustadt
 Emil-von-Behring-Straße 6, 28207 Bremen

Planverfasser



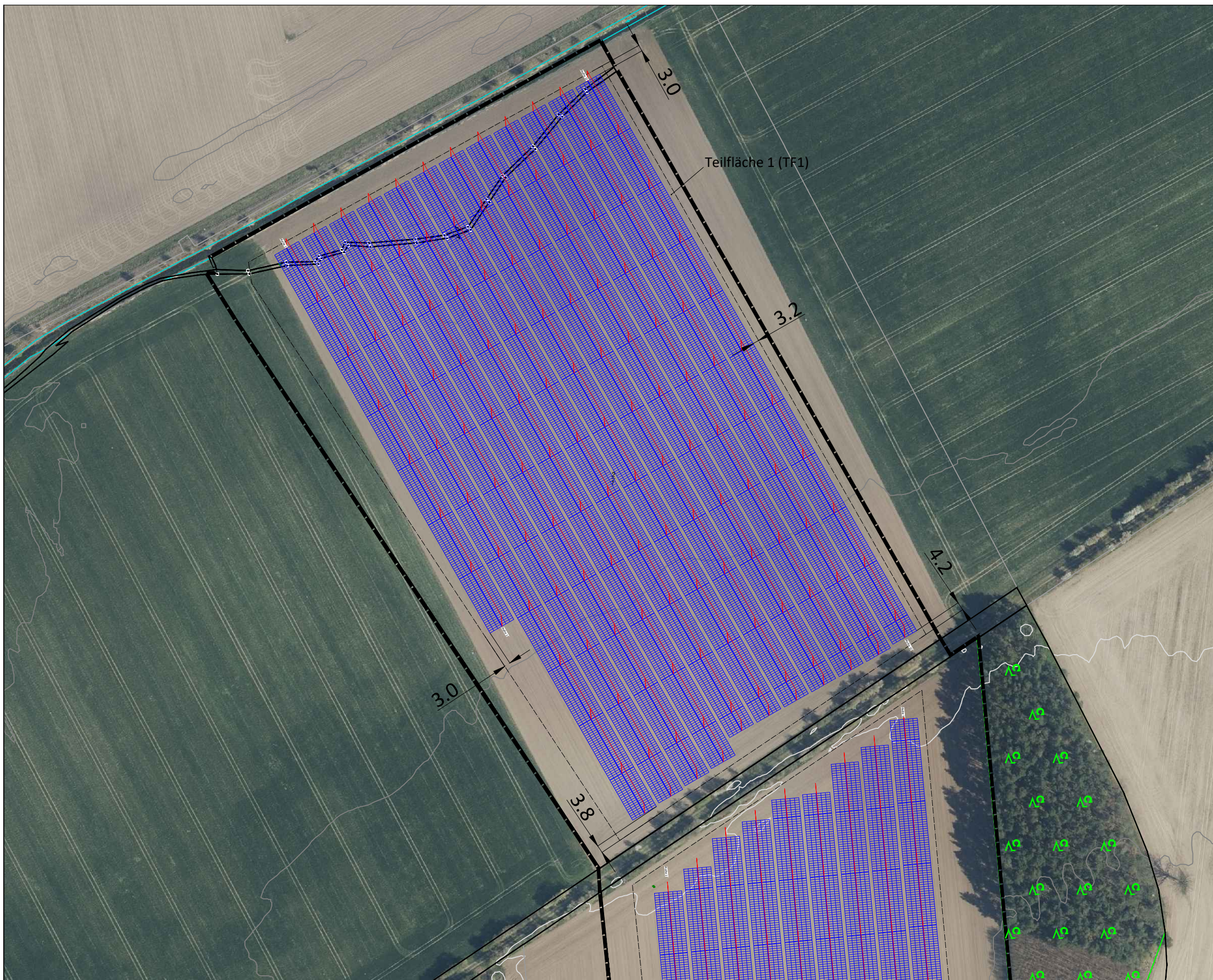
NE.U Neue Energien Uhlig
 Kulmbacher Straße 15, 96364 Marktrodach

1. Anlagenlayout

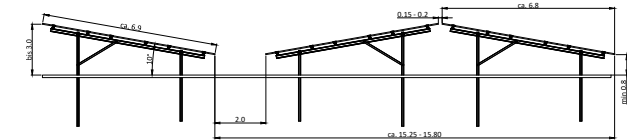
Projektname
 Projektadresse

Photovoltaik-Freifläche Berkau
 Gemarkung Berkau, Flur 1
 Flurstücke 2/1, 897/45, 35, 299
 39629 Bismarck (Altmark)

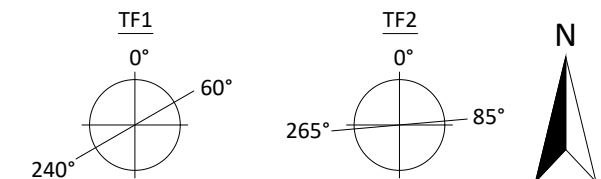
Blatt Nr.	1/3	Maßstab	1:5000
gezeichnet	MU	Blattformat	A3
geprüft		Ausgabe	00
genehmigt		NE.U - Projekt-Nr.	P23030
Plan - Nr.	P23030_Berkau_Layout_Rev_00		



Technische Informationen



Ausrichtung - Ost-West	Modulanzahl	Leistung
Teilfläche 1 (TF1)	ca. 19.770 Stk.	ca. 10,77 MWp
Teilfläche 2 (TF2)	ca. 13.422 Stk.	ca. 7,31 MWp
Gesamt	ca. 33.192 Stk.	ca. 18,08 MWp



Nr.	Beschreibung	Datum
00	Erstausgabe	28.06.23

Auftraggeber

Bürgersolarpark

Bürgersolarpark GmbH

Geschäftstellen:

Bismarckstraße 35, 39517 Tangerhütte
 Eilveser Hauptstraße 56, 31535 Neustadt
 Emil-von-Behring-Straße 6, 28207 Bremen

Planverfasser



NE.U Neue Energien Uhlig
 Kulmbacher Straße 15, 96364 Marktrodach

1. Anlagenlayout

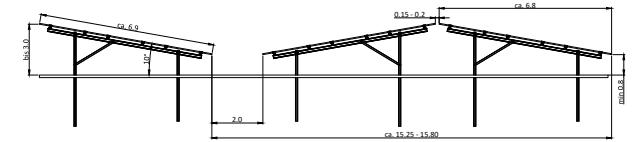
Projektname
 Projektadresse

Photovoltaik-Freifläche Berkau
 Gemarkung Berkau, Flur 1
 Flurstücke 2/1, 897/45, 35, 299
 39629 Bismarck (Altmark)

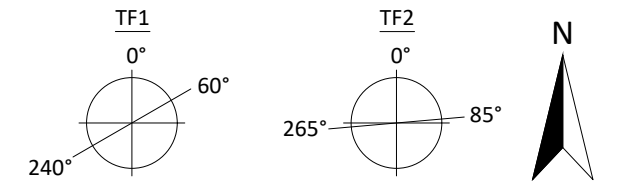
Blatt Nr.	2/3	Maßstab	1:2000
gezeichnet	MU	Blattformat	A3
geprüft		Ausgabe	00
genehmigt		NE.U - Projekt-Nr.	P23030
Plan - Nr. P23030_Berkau_Layout_Rev_00			



Technische Informationen



Ausrichtung - Ost-West	Modulanzahl	Leistung
Teilfläche 1 (TF1)	ca. 19.770 Stk.	ca. 10,77 MWp
Teilfläche 2 (TF2)	ca. 13.422 Stk.	ca. 7,31 MWp
Gesamt	ca. 33.192 Stk.	ca. 18,08 MWp



00	Erstausgabe	28.06.23
Nr.	Beschreibung	Datum

Auftraggeber

Bürgersolarpark

Bürgersolarpark GmbH

Geschäftstellen:

Bismarckstraße 35, 39517 Tangerhütte
 Eilveser Hauptstraße 56, 31535 Neustadt
 Emil-von-Behring-Straße 6, 28207 Bremen

Planverfasser



NE.U Neue Energien Uhlig
 Kulmbacher Straße 15, 96364 Marktrodach

1. Anlagenlayout

Projektname
 Projektadresse

Photovoltaik-Freifläche Berkau
 Gemarkung Berkau, Flur 1
 Flurstücke 2/1, 897/45, 35, 299
 39629 Bismarck (Altmark)

Blatt Nr.	3/3	Maßstab	1:2000
gezeichnet	MU	Blattformat	A3
geprüft		Ausgabe	00
genehmigt		NE.U - Projekt-Nr.	P23030
Plan - Nr. P23030_Berkau_Layout_Rev_00			