



öko – control GmbH

Ingenieurbüro für Arbeitsplatz- und Umweltanalyse

**Anlage 4 – Bericht: 1 – 23 – 05 – 149 – 1**

Seite 1 von 7

---

## Anlage 4

### Immissionsrasterkarten

**öko-control GmbH**

Burgwall 13a · 39218 Schönebeck (Elbe)  
Telefon: 03928 42738 · Fax: 03928 42739

E-Mail: [info@oeko-control.com](mailto:info@oeko-control.com)

Schallimmissionsprognose einer geplanten Biogasanlage  
der Altmark-Käserei Uelzena GmbH in 39629 Bismark

Berichtsnummer 1-23-05-149-1

Immissionsraster Zusatzbelastung

Modellebene 2 m über Grund  
Werktag 6:00 - 22:00 Uhr

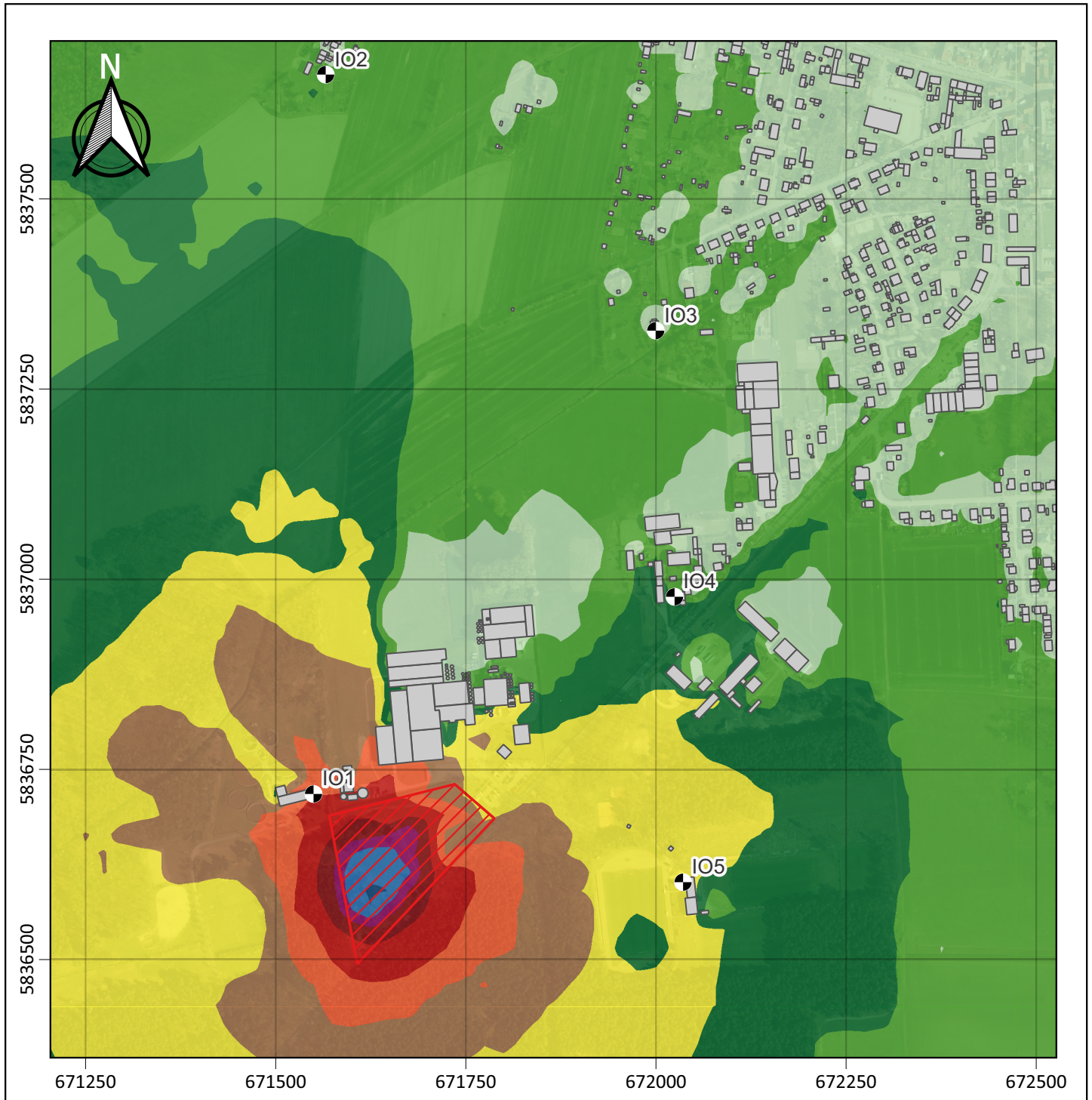
öko-control GmbH  
Burgwall 13a  
39218 Schönebeck



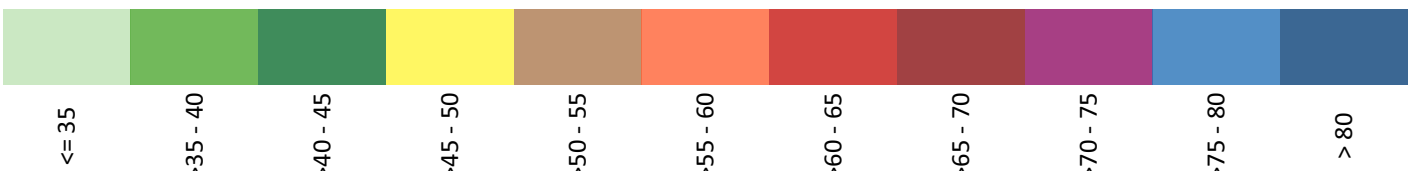
© GeoBasis-DE / VermGeoLSA

ETRS89 UTM32

Maßstab: 1:7500



Beurteilungspegel in dB(A)



Schallimmissionsprognose einer geplanten Biogasanlage  
der Altmark-Käserei Uelzena GmbH in 39629 Bismark

Berichtsnummer 1-23-05-149-1

Immissionsraster Zusatzbelastung

Modellebene 2 m über Grund  
Sonntag 6:00 - 22:00 Uhr

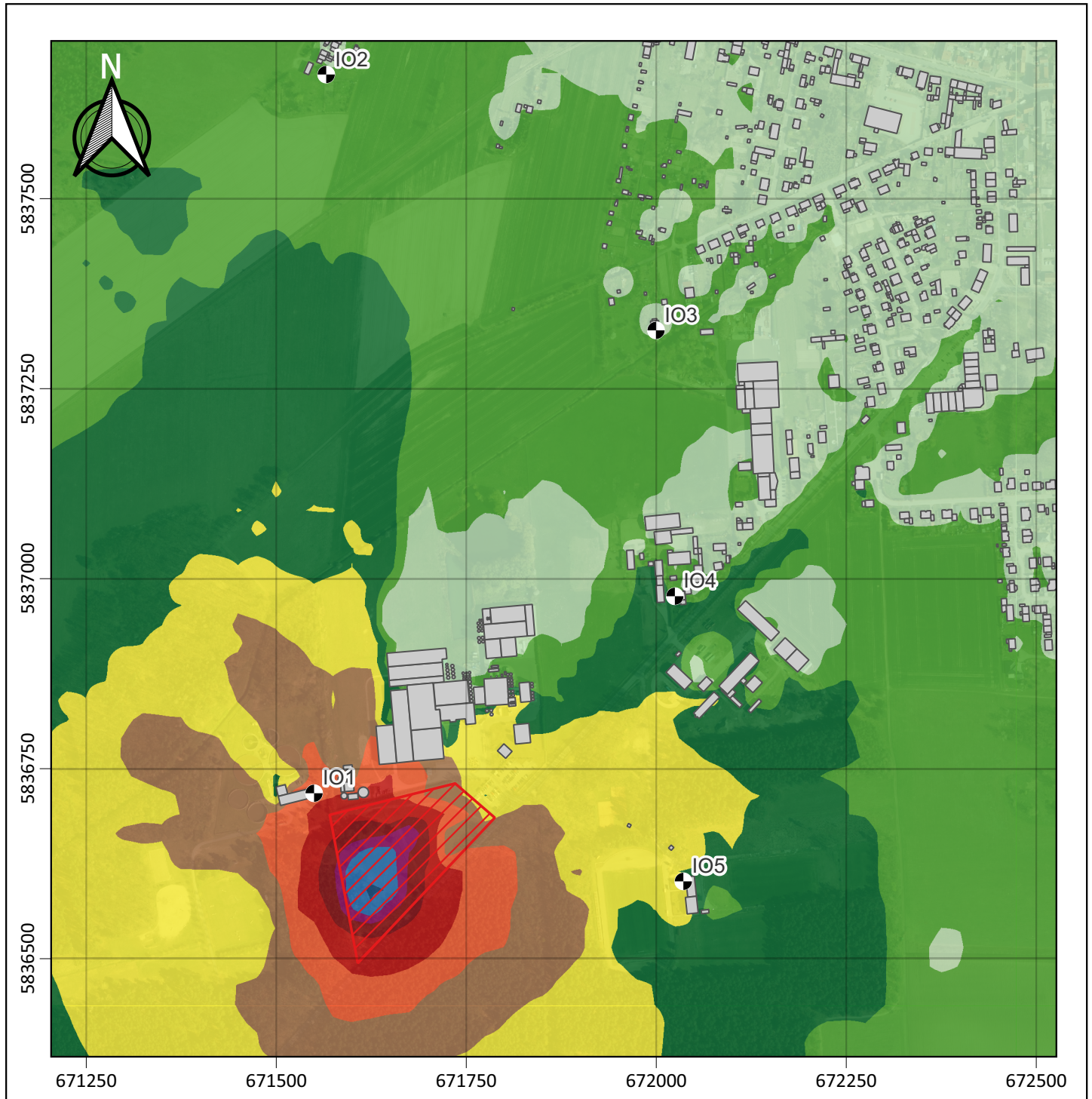
öko-control GmbH  
Burgwall 13a  
39218 Schönebeck



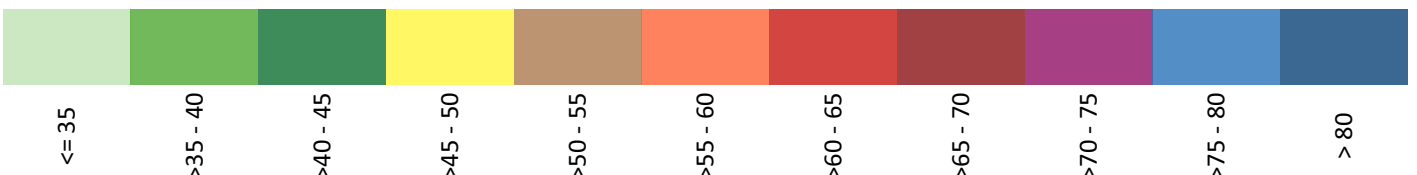
© GeoBasis-DE / VermGeoLSA

ETRS89 UTM32

Maßstab: 1:7500



Beurteilungspegel in dB(A)



Schallimmissionsprognose einer geplanten Biogasanlage  
der Altmark-Käserei Uelzena GmbH in 39629 Bismark

Berichtsnummer 1-23-05-149-1

Immissionsraster Zusatzbelastung

Modellebene 2 m über Grund  
Nacht 22:00 - 6:00 Uhr

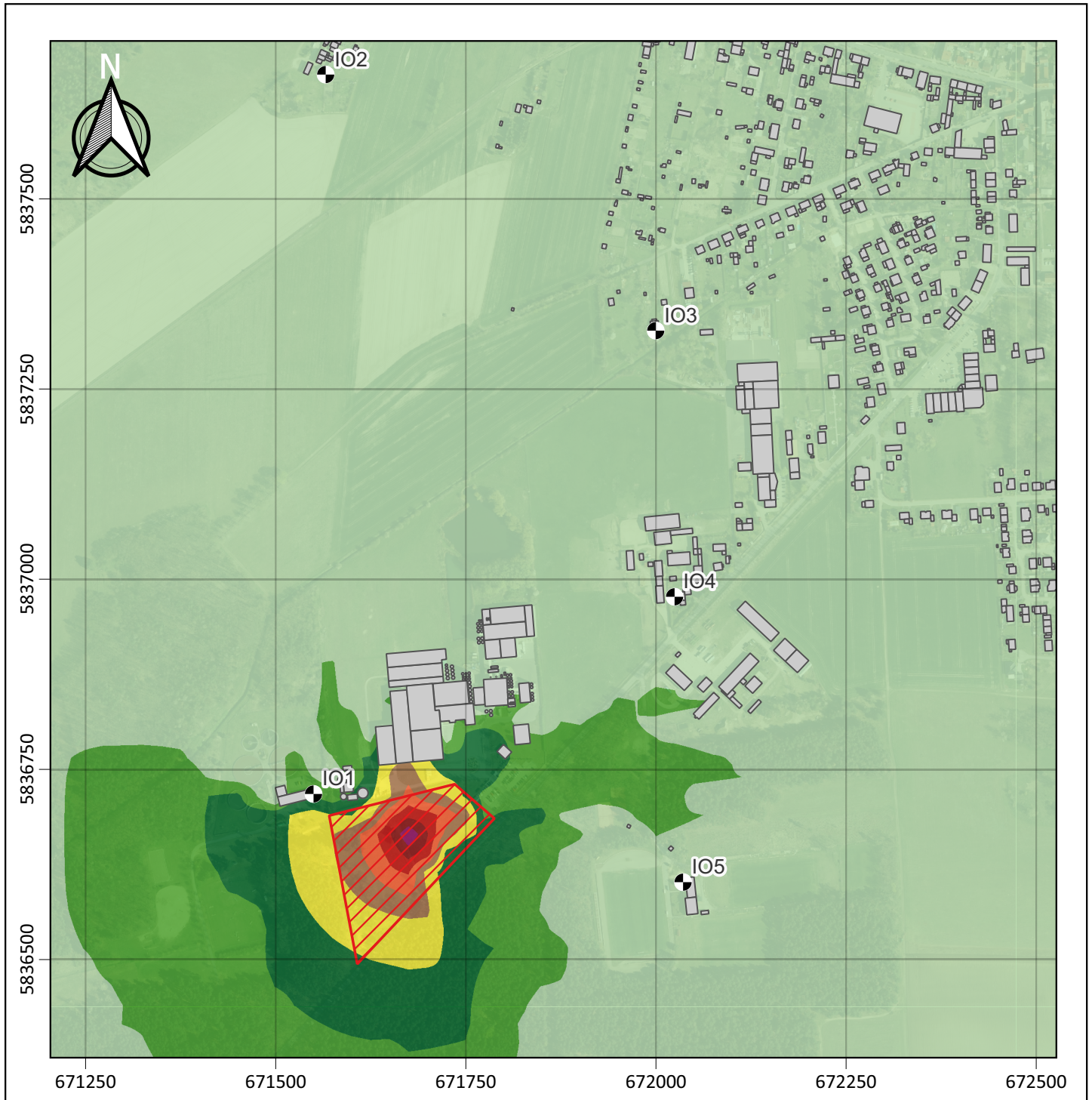
öko-control GmbH  
Burgwall 13a  
39218 Schönebeck



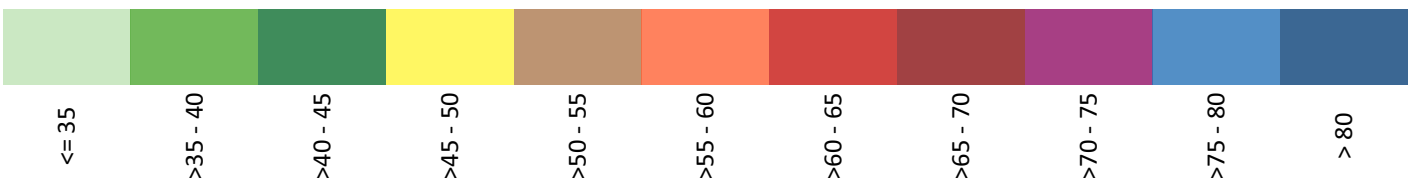
© GeoBasis-DE / VermGeoLSA

ETRS89 UTM32

Maßstab: 1:7500



Beurteilungspegel in dB(A)



Schallimmissionsprognose einer geplanten Biogasanlage  
der Altmark-Käserei Uelzena GmbH in 39629 Bismark

Berichtsnummer 1-23-05-149-1

Immissionsraster Zusatzbelastung

Modellebene 5 m über Grund  
Werktag 6:00 - 22:00 Uhr

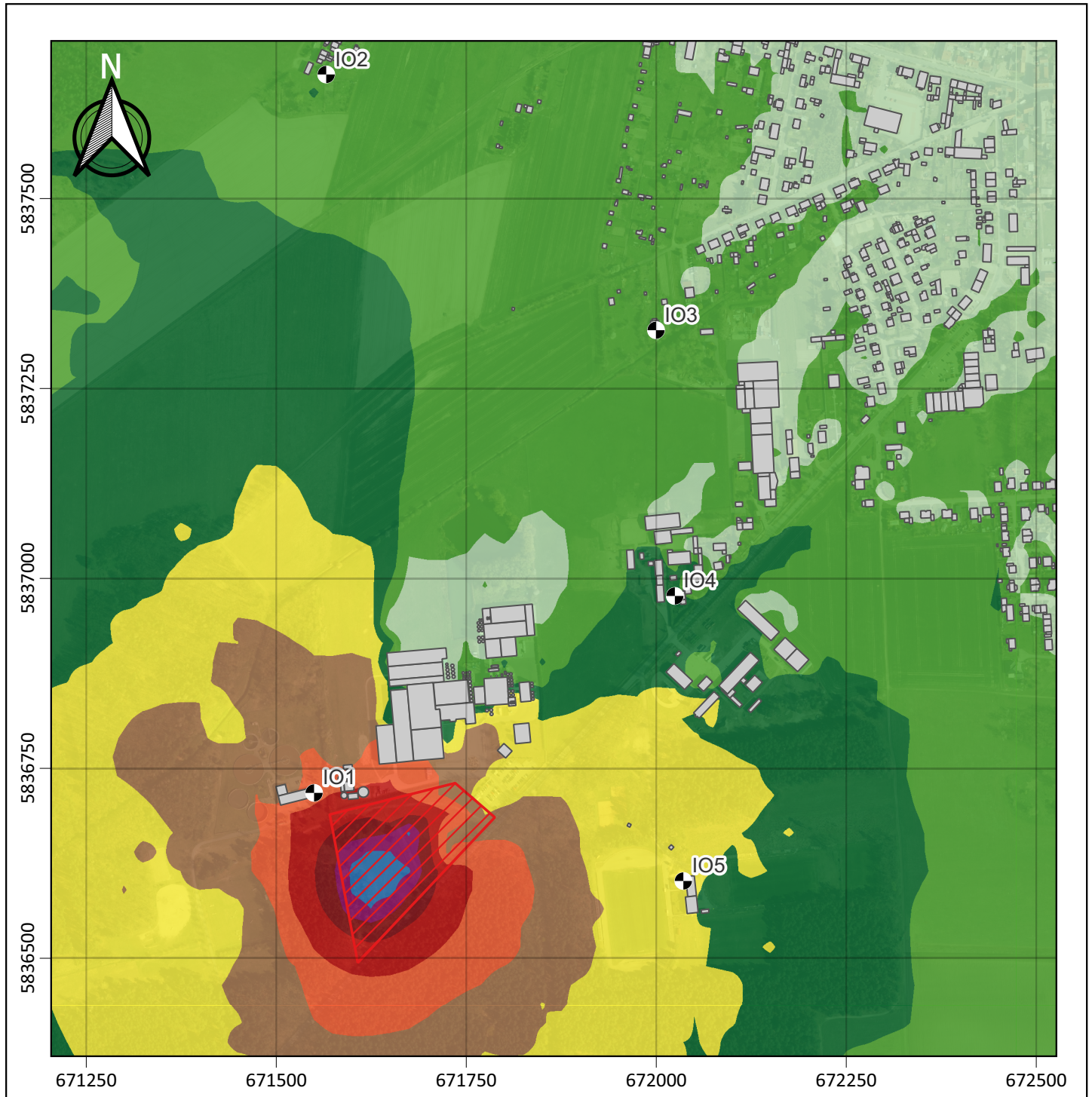
öko-control GmbH  
Burgwall 13a  
39218 Schönebeck



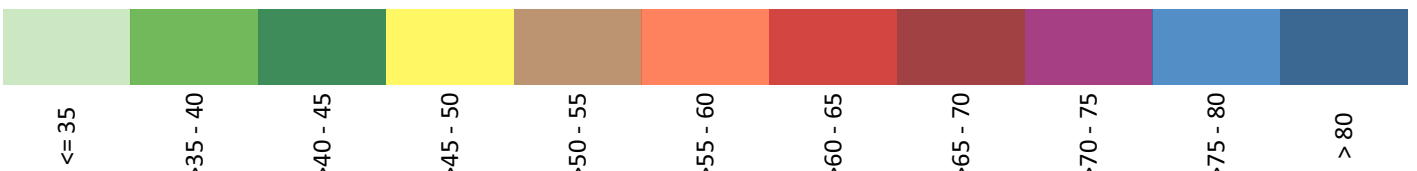
© GeoBasis-DE / VermGeoLSA

ETRS89 UTM32

Maßstab: 1:7500



Beurteilungspegel in dB(A)



Schallimmissionsprognose einer geplanten Biogasanlage  
der Altmark-Käserei Uelzena GmbH in 39629 Bismark

Berichtsnummer 1-23-05-149-1

Immissionsraster Zusatzbelastung

Modellebene 5 m über Grund  
Sonntag 6:00 - 22:00 Uhr

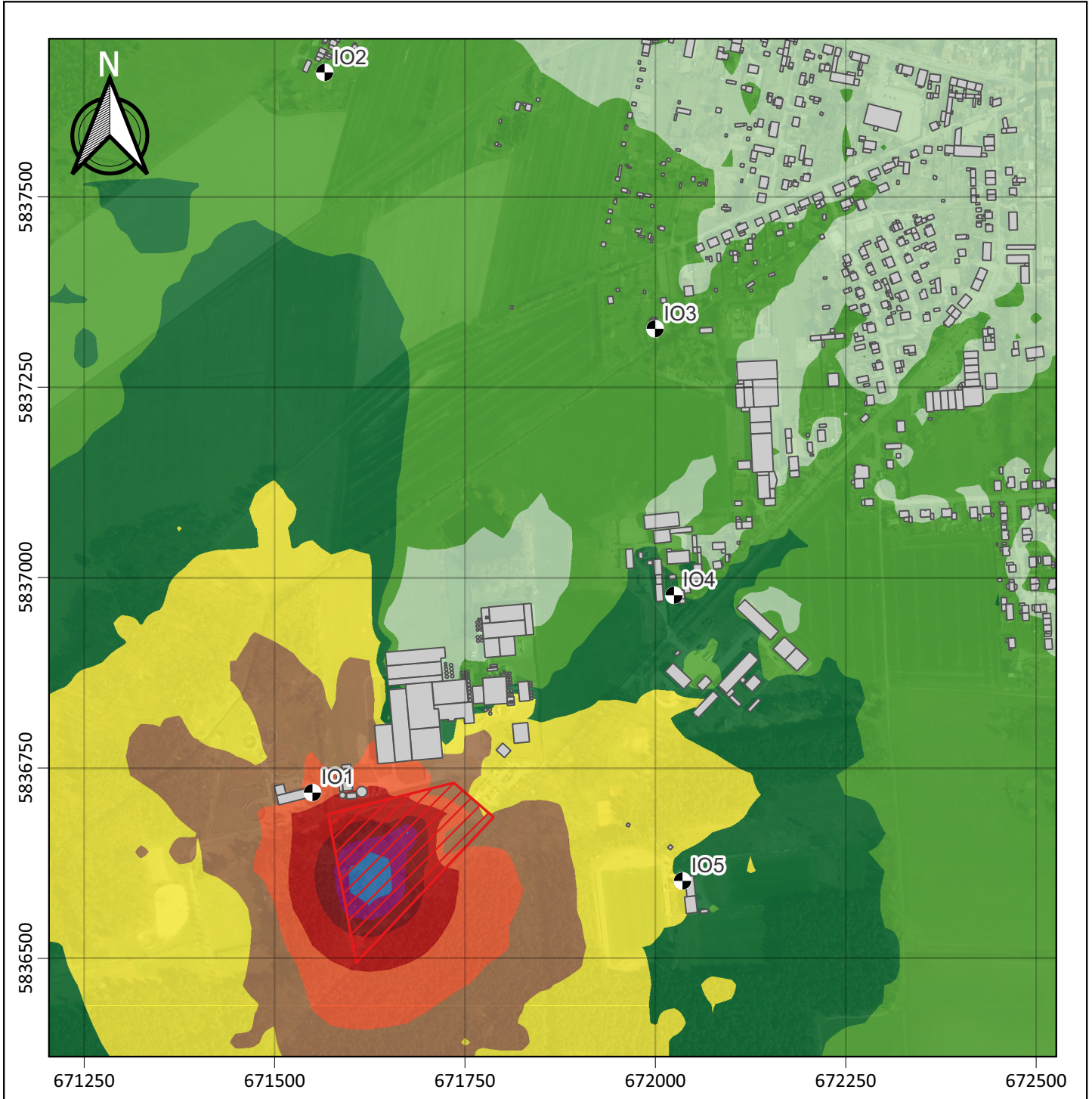
öko-control GmbH  
Burgwall 13a  
39218 Schönebeck



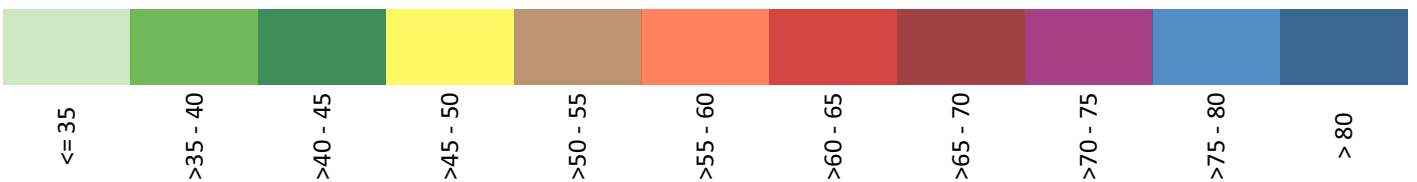
© GeoBasis-DE / VermGeoLSA

ETRS89 UTM32

Maßstab: 1:7500



Beurteilungspegel in dB(A)



Schallimmissionsprognose einer geplanten Biogasanlage  
der Altmark-Käserei Uelzena GmbH in 39629 Bismark

Berichtsnummer 1-23-05-149-1

Immissionsraster Zusatzbelastung

Modellebene 5 m über Grund  
Nacht 22:00 - 6:00 Uhr

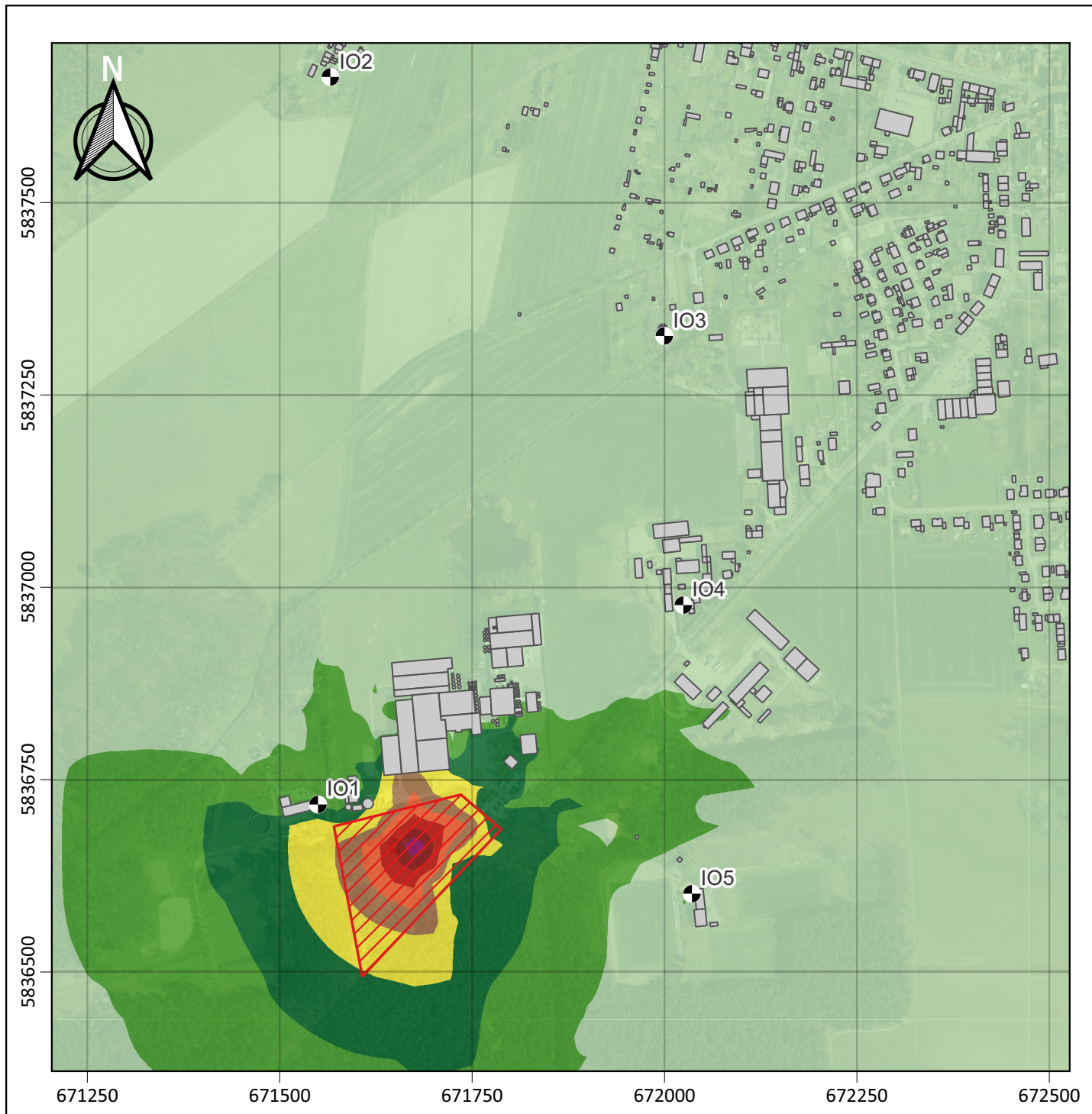
öko-control GmbH  
Burgwall 13a  
39218 Schönebeck



© GeoBasis-DE / VermGeoLSA

ETRS89 UTM32

Maßstab: 1:7500



Beurteilungspegel in dB(A)

